

「りのいずむ」とは…

リノ・ハピア（リノベーションを通じてハッピーに！という思いのこもった社名）とイズム（流儀）から作った造語。リノ・ハピアらしさを詰め込んだ社外報です。

小学校の改修工事

小学校の改修工事では、学校生活を送る児童や教職員がいる中で作業を行うことになります。今回は、その際の注意点や対策をご紹介します。

01 / 安全対策

工事現場では危険作業も多く、適切な安全対策が欠かせません。児童が工事区域に誤って入らないよう、工事区域と児童のエリアを明確に分けるための仮囲いを設置しています。また、資材の搬入や重機が使用されるため、通行経路を事前に設定し、工事車両が通るルートを確認します。さらに、工事車両が通る場所には警告標識を立て、通行する人々に注意を促します。これらの対策で、工事現場周辺の安全を確保しています。



02 / 騒音・粉塵飛散防止対策

工事による騒音は、授業に影響を与える可能性があります。騒音が発生する作業は、防音シートで覆い、授業がない時間帯や放課後に行います。また、古い校舎の外壁にはアスベストが含まれている部分があり、アスベストが空気中に飛散すると、健康に悪影響を及ぼすことがあります。そこで、アスベスト除去作業を行う際には、特殊なシートで作業区域を覆い、粉塵の飛散を最小限に抑えています。これらの対策で、学校生活に支障がないように工事を進めています。



03 / 情報共有と連絡体制

工事の進行状況については、保護者や教職員に定期的にチラシを配布し、スケジュールや重要な情報を伝えています。また、事故や緊急事態に備え、学校内の対応策や連絡体制を整えています。職員や児童には、安全な避難方法や緊急時の対応手順を周知し、万が一の事態にも冷静に対応できるよう準備しています。

これらの対策を行うことで、工事が安全かつ円滑に進行し、学校の教育環境が守られるよう努めています。

(営業部)

実録！社内検査

今回は、茨城県つくば市の現場へ検査に伺いました。

各住戸のバルコニー内には室外機が必ず設置されています。バルコニー内で床の施工時は、室外機を移動させてから作業を行いますが、その際にエアコンのガスが抜けて使用できなくなったり、ホースがつぶれて室内に水が逆流し、室内を汚してしまったりする事故があります。

こちらの現場では、そのような事故を起こさないよう各住戸の配管に掲示をしており、全作業員への徹底した注意喚起による周知が行われていました。

今後も、現場の安全と品質向上を目指し、管理体制の強化を続けてまいります！



(安全品質環境パトロール)

床タイル薬品洗浄について

神奈川支店のとある現場では階段室内の工事をしています。そこで今回は階段室エントランスの床タイル洗浄工事についてご紹介します。

工事では高圧洗浄だけではなく、薬品を使った薬品洗浄も行いました。薬品洗浄と聞くと主に酸性の薬品が思い浮かびますが、今回使用したのはバイオ洗剤というものです。

薬品を使って洗浄をする際は、まず環境への配慮が必要です。薬品を使うことで周囲の植物が枯れたり、建材の色が飛んでしまったり、人体への悪影響を引き起こしてしまうことがあります。

バイオ洗剤は、植物由来の洗浄剤であるため、植物への影響が極めて少なく、人体への影響も抑えられます。さらに塩酸を使用していない製品なので、中性化をする必要もありません。

酸に弱いアルミに対しても、乾燥しないうちに洗い流してしまえばアルミを侵すことも殆どありません。洗浄能力も写真の通りに黒ずんだタイルを綺麗に改修することが可能です。

床タイルの改修は、研り工事から行う必要があるため、費用がかかります。汚れが気になった際は、バイオ洗剤を使った薬品洗浄を検討してみてもはいかがでしょうか。
(神奈川支店)

施工前



施工後



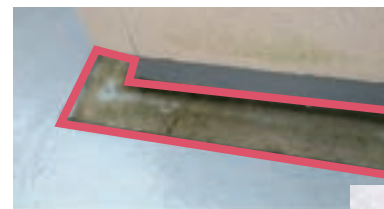
バルコニー側溝水溜まり

バルコニー床を防水する際に『側溝に水たまりができてしまうので直してほしい』というお声をよく聞きます。側溝を直す場合は、水が溜まっている部分だけを補修したらいいというものではありません。

防水下地からしっかり勾配を作らないと水は流れていかず、その作業は専門の工具を使用していきます。

当社の防水工事業者は下地から防水まで一貫して施工します。経験豊富な職人さんが揃っているので、こうした難しい作業も安心して任せられます。

(本社工事部)



バルコニーの側溝に水が溜まっています

水平器を使用しながら勾配調整を行っていきます！



建物を元気に、人を笑顔にする

リノ・ハピア株式会社

お問い合わせ先

リノ・ハピア 検索

本社
〒145-0062 東京都大田区北千束 3-1-3(渡辺ビル)
TEL: 03-3748-4021 FAX: 03-3748-4022

☎: 0120-270451
URL: <http://www.reno-happia.co.jp/>
MAIL: info@reno-happia.co.jp

城東支店 TEL: 03-3625-7861
〒130-0012 東京都墨田区太平 1-2-11 朝日ビル 2F
多摩支店 TEL: 0423-60-1333
〒183-0027 東京都府中市本町 2-7-26
神奈川支店 TEL: 045-620-3831
〒224-0025 神奈川県横浜市都筑区早瀬 3-4-20
埼玉支店 TEL: 048-242-5404
〒335-0004 埼玉県蕨市中央 3-7-1 ジェイホームビル 4F
千葉支店 TEL: 043-275-4373
〒262-0023 千葉市花見川区検見川町 5-273(清建ビル 3F)
城北支店 TEL: 03-3852-3818
〒120-0013 東京都足立区弘道 1-31-10

- 工事業
- ◆仮設工事
 - ◆下地補修工事
 - ◆外壁剥離・剥落防止工事
 - ◆塗装工事
 - ◆防水工事
 - ◆耐震補強工事
 - ◆ドア・サッシ交換工事
 - ◆外断熱工事

編集後記

2月に入り、寒波が到来しました。まだまだ寒い日が続くので、皆さま十分にご自愛ください。本年もたくさんの役に立つ情報や現場の様子をお届け！「りのいずむ」をどうぞよろしくお願いいたします。

今月もチラシを同梱しております。ご興味ある方はぜひチラシのQRコードより、お問い合わせお待ちしております！

<読者アンケート>

ご回答いただいた方
全員にもれなく500円分の
クオカードをプレゼント！
※初回のみ

