

「りのいずむ」とは…

リノ・ハピア（リノベーションを通じてハッピーに！という思いのこもった社名）とイズム（流儀）から作った造語。リノ・ハピアらしさを詰め込んだ社外報です。

## 既存塗膜付着力試験

今回は、修繕工事で行った既存塗膜付着力試験についてご紹介します。

現在、携わっている現場ではウレタン塗膜防水工事を行っています。ウレタン塗膜防水とは、液状のウレタン防水材を塗り重ねて、厚みを作ることで防水層を形成する工法です。ウレタン塗膜防水にも寿命があり、防水層は10～12年が耐用の目安となっています。

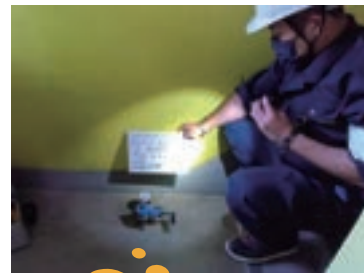
当現場では、耐用年数を超えた既存ウレタン塗膜防水の上に新たにウレタン塗膜防水を施工することになりました。そこで、元々のウレタン塗膜防水の状況を調べるために、既存塗膜付着力試験を行います。

試験の内容は、旧塗膜が躯体（コンクリート）に対してどのくらい付着力があるかを各棟6か所ずつ確認をし、数値が0.5N/mm<sup>2</sup>以上出れば合格となります。

今回の結果としては、規定値以上の数値が得られたため仕様通り塗り重ねを行いました。

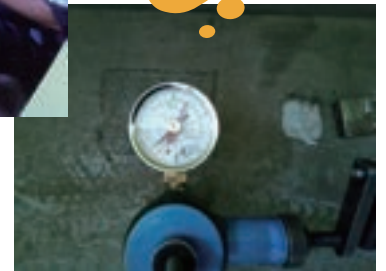
防水工事は、雨水の侵入や建物の耐久性を高めることができる重要な工事のひとつです。

弊社では、このように様々な検査を行い、建物一棟一棟に適した細やかで丁寧な施工を行っております。お住まいでお困りことがございましたら、ぜひご相談ください。  
(神奈川支店)



引張試験専用の測定器を使って検査します！

結果は2.4N/mm<sup>2</sup>でした！  
0.5N/mm<sup>2</sup>以上なので試験合格です！



## エントランス除草・マルチング

初夏が訪れ、草花がのびのびと成長する季節になりました。今回は管理団地にて行いました、エントランス周辺の除草工事をご紹介します。

右の施工前写真の状態を見てみると、元々の植栽の隙間から雑草が生えており、全体としてモッサリとした印象を受けます。無秩序に繁茂した植物は建物の美観に大きな悪影響を及ぼします。

こちらの工事では除草作業とあわせてマルチングを施しました。マルチングとは化粧砂利、ウッドチップ、レンガチップなどを地表に覆い被せることを指します。土の中の温度や湿度を整えて土壌の環境を均一にしつつ、地表に差し込む日光を制限することで、春から夏にかけて雑草の勢いが激しくなる時期には特に高い防除効果が期待できます。

これによって植栽の健康を守りながら、本来の美しさを長く保たせることができます。

自然の緑がよく映える季節になりましたので、これからお住まいにて植栽の管理計画を立てている方は、雑草抜きと合わせてマルチング作業も組み合わせて行うことをご一考されてはいかがでしょうか。  
(多摩支店)



施工前



施工前



施工後



施工後

## 足場昇降口の防犯センサー

城東支店管轄の大規模修繕工事にて、足場の昇降口に設置した防犯センサーをご紹介します。

防犯センサーは夜間や休日の際に不審者の侵入を監視し、居住者の安心安全を保つために必須の装置となります。

今回の工事は、対象棟が多く施工範囲が広いいため、通信回線内蔵のカメラを採用しております。

### 採用カメラの機能

- ・ワイヤレス対応、ソーラーパネル搭載
- ・モーション感知、警報機能、録音機能、防犯灯
- ・スマートフォンのアプリにて遠隔視聴及びカメラ角度を水平 360° 垂直 90° までリアルタイムに画角移動可能

取付に関しては、非常に簡単で初めての方でも取り付け可能です。皆様のお住まいで防犯センサーの採用をお考えの方は、ぜひこのように多機能な防犯センサーをご検討してみてもはいかがでしょうか。

(城東支店)

ソーラーパネルが付いているので電源供給が不要です！



警報音を鳴らすこともできます！

## 外壁タイル貼替工事

今回は、外壁タイル貼替工事の中でも重要になる作業工程をご紹介します。

浮いているタイルを剥がしていくと、右の写真のように躯体表面が平滑でツルツルとしている場合があります。この状態のまま施工を行うと、新しくタイルを貼替えたとしても、躯体と下地面の密着性が悪く、再びタイルが浮いてしまう原因ともなります。

そのため、躯体面の目荒しを行い密着性を高めることが重要となります。タイル剥落防止を促し、建物を長く維持するためには、このような工程が必要不可欠となります！  
(本社工事部)



目荒らしとは？  
コンクリートの表面をあえて凹凸にさせることで材料の密着性を高める工法です



施工前



施工後

建物を元気に、人を笑顔にする

# リノ・ハピア株式会社

お問い合わせ先

リノ・ハピア 検索

本社  
〒145-0062 東京都大田区北千束 3-1-3(渡辺ビル)  
TEL: 03-3748-4021 FAX: 03-3748-4022

☎: 0120-270451  
URL: <http://www.reno-happia.co.jp/>  
MAIL: [info@reno-happia.co.jp](mailto:info@reno-happia.co.jp)

城東支店 TEL: 03-3625-7861  
〒130-0013 東京都墨田区錦糸 1-10-11(ヤマキドノール 1F)  
多摩支店 TEL: 0423-60-1333  
〒183-0027 東京都府中市本町 2-7-26  
神奈川支店 TEL: 045-620-3831  
〒224-0025 神奈川県横浜市都筑区早渕 3-4-20  
埼玉支店 TEL: 048-242-5404  
〒335-0004 埼玉県蕨市中央 3-7-1 ジェイホームビル 4階  
千葉支店 TEL: 043-275-4373  
〒262-0023 千葉県市川区検見川町 5-273(清建ビル 2F)  
城北支店 TEL: 03-3852-3818  
〒120-0013 東京都足立区弘道 1-31-10

工事業業

- ◆仮設工事
- ◆下地補修工事
- ◆外壁剥離・剥落防止工事
- ◆塗装工事
- ◆防水工事
- ◆耐震補強工事
- ◆ドア・サッシ交換工事
- ◆外断熱工事

## 編集後記

6月頃に28°Cを迎え暑さを体感しましたが、いつの間にか36°Cが当たり前の気温になってしまいました…8月は夏休みやお盆がありますので、皆さま熱中症には十分にお気をつけください。現場でも、熱中症対策をして工事を行っています。近年はシャツミストなど様々な冷感グッズも売り出されていますので、ご活用ください！

## <読者アンケート>

ご回答いただいた方  
全員にもれなく500円分の  
クオカードをプレゼント！  
※初回のみ

