

「りのいずむ」とは…

リノ・ハピア（リノベーションを通じてハッピーに！という思いのこもった社名）とイズム（流儀）から作った造語。リノ・ハピアらしさを詰め込んだ社外報です。

アルミ笠木について

大田区の現場で施工しているアルミ笠木の取り替え工事についてご紹介します。

アルミ笠木はコンクリートの手摺天端、屋上パラペット上部などに使用されています。アルミ笠木を設置することで、漏水や劣化を防ぐ効果があります。

今回の工事では、アスベスト塗膜除去、外壁塗装に支障が出ることもあり、一時的にアルミ笠木を取り外し各工事が完了してから再取り付けを行いました。アルミ笠木を取り外す際は、設置されていた場所が分からなくならないように、印や保管場所の管理を徹底して行っています。



メリット

- ・ 壁や上部に直接雨が当たらない
- ・ 耐久性・耐候性に優れている
- ・ デザイン性が豊富



デメリット

- ・ アルミ笠木が絡んでいる工事の際は、一時的に取り外しを行わなければならない
- ・ 自身でメンテナンスすることが困難

大規模修繕の際に、ぜひご検討してみたいはかがでしょうか？
(本社工事部)

施工前



施工中



施工中



施工後



屋上防水工事

先日、完工した現場の防水工事をご紹介します。

既存は屋上緑化と散水設備があり、FRP(繊維強化プラスチック)防水が施工されている状況でした。

着工前の検討事項

植栽や掘削土の処理、断熱材の有無、トップコートの仕様、飛散防止、水たまりが発生しないことなど

施工手順

- 植栽 ▶ 既存植栽の剪定を行い伐根後に集積材をレッカーで搬出し、掘削土を場内運搬後に敷き均します。
- 防水 ▶ 既存防水層の立上りと脆弱部を撤去後、下地調整を行います。
- 花壇 ▶ 側面にスリットを入れ全体撤去を軽減します。断熱材を敷き込んだあとに通気シート貼りを行い、*座金併用 SUS アンカーによる機械式固定を行い、各所補強布貼りを行います。
*コンクリート用の芯棒打込み式の金属系アンカーボルト

ウレタン防水材を施工する状況までに、多くの工程があり時間が掛かりました。施工完了時には、多くの良い評価を頂くことができ、とてもやりがいのある工事内容でした。
(多摩支店)

施工前



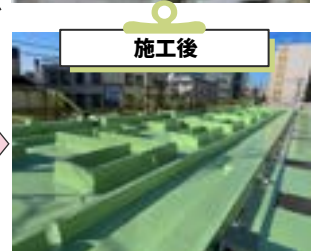
植栽撤去後



防水の下塗り



施工後



水性自然石調多彩模様塗り工事

神奈川支店管轄の大規模修繕工事では、外壁を吹付タイルから水性自然石調多彩模様塗料に変更する改修工事を行いました。

水性自然石調多彩模様塗り工事とは、セラミックや天然石が樹脂の中に含まれている塗料をガンスプレーや塗装ローラーといった道具をつかって塗装を行う工事のことです。

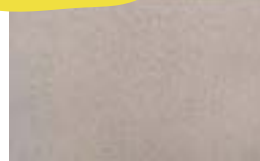
塗装と聞くとツルツルテカテカというイメージが強いと思いますが、この塗装を行うと立体的で外壁が石で作られているかのような重厚感や高級感のある見た目になります。

技術が必要な工事のため他の塗装より少し高価になっていますが、耐久性・耐候性が向上、汚れも落としやすくなるというメリットがあります。また、軽量塗膜により外壁や下地へ加重をかけることなく石彫模様

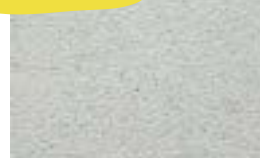
を作り出すことができ、墮落の危険性が低くなります。

水性自然石調多彩模様塗装は意匠性だけでなく、機能面でもおすすめです。質感やカラーバリエーションも豊富なため、気に入った雰囲気の外壁が見つかるかもしれません。外壁修繕をご検討中でしたらぜひ、ご一考ください。
(神奈川支店)

施工前



施工後



施工中



360°カメラの有効活用

現場調査に同行していた過去の経験では、必要な箇所を撮影したつもりで、会社に戻り、ファイルを開けると撮影忘れや漏れがあることに気づくことがありました。

その問題点を解決できないかと思案していたところ、360°カメラの存在を知り、導入に至りました。建物外観を撮影する場合は、通常のカメラの方が良いかと思いますが、階段室・エントランスホール・廊下など比較的对象に近い場合や、室内に近い環境の場合には360°カメラが有効です。

メーカーが提供している専用ソフトで確認する必要がありますが、国内外で取り組んでいる3DCADモデル作成業務と大変相性が良く、3Dモデル作成を大きく前進させることができます。

撮影から転送が慣れるまでに少し時間がかかりましたが、360°カメラを使用することにより、今まで抱えていた問題を解決することができました。
(CAD事業部)



建物を元気に、人を笑顔にする

リノ・ハピア株式会社

お問い合わせ先

リノ・ハピア 検索

本社
〒145-0062 東京都大田区北千束 3-1-3(渡辺ビル)
TEL: 03-3748-4021 FAX: 03-3748-4022

☎: 0120-270451
URL: <http://www.reno-happia.co.jp/>
MAIL: info@reno-happia.co.jp

城東支店 TEL: 03-3625-7861
〒130-0013 東京都墨田区錦糸 1-10-11(ヤマキドノール 1F)
多摩支店 TEL: 0423-60-1333
〒183-0027 東京都府中市本町 2-7-26
神奈川支店 TEL: 045-620-3831
〒224-0025 神奈川県横浜市都筑区早瀬 3-4-20
埼玉支店 TEL: 048-242-5404
〒335-0004 埼玉県蕨市中央 3-7-1 ジェイホームビル 4階
千葉支店 TEL: 043-275-4373
〒262-0023 千葉県花見川区検見川町 5-273(清建ビル 2F)
城北支店 TEL: 03-3852-3818
〒120-0013 東京都足立区弘道 1-31-10

- 工事業業
- ◆仮設工事
 - ◆下地補修工事
 - ◆外壁剥離・剥落防止工事
 - ◆塗装工事
 - ◆防水工事
 - ◆耐震補強工事
 - ◆ドア・サッシ交換工事
 - ◆外断熱工事

編集後記

新年度がはじまりました!リノ・ハピアに新入社員が入り、会社に新たな風を吹かせてくれそうです。

寒い日が続き、都内の桜は4月上旬にかけて満開になるかもしれません。今年は目黒川沿いをお花見がてらお散歩しに行こうと計画中です!皆様もぜひ満開の桜で春を感じてみてはいかがでしょうか?

<読者アンケート>

ご回答いただいた方
全員にもれなく500円分の
クオカードをプレゼント!
※初回のみ

