

「りのいずむ」とは…

リノ・ハピア（リノベーションを通じてハッピーに！という思いのこもった社名）と  
イズム（流儀）から作った造語。リノ・ハピアらしさを詰め込んだ社外報です。

## イメチェン！アクセントカラー

CAD事業部では、お客様が外壁の塗り替えを検討される際にその仕上がりを確認するため完成後のイメージ画像を作成します。今回はそんな仕事の中のひとつ、アクセントカラーの画像シミュレーションについてのお話です。写真の事例では、アクセント部分が退色し現状は薄ピンク色になっています。新たに塗り直し、全体の印象を変えるにはどのような配色がベストなのか、大変悩ましいです。

そもそも「アクセントカラー？」と思われるかもしれませんが、建築物に限らず、配色には色によっていくつかの役割が存在します。その基本となるものが、メインカラー・サブカラー・アクセントカラーです。

まず“メイン”ですが、塗装においてこの三要素の中で最も大きな面積を占め、外壁色の基調になります。“サブ”はその次に多く使われ、メインを補助し建物全体の調和を図る役割を担います。そしてこのふたつに比べ圧倒的に小面積でありながら、最も人の目を引く色が“アクセントカラー”です。建物の印象を引き締め、メリハリを持たせることができます。

ご自身のお好きな色を外壁のアクセントに取り入れてみたり、今とは違う色に変えてみたり…考えるだけでも楽しくなってきます。外壁修繕をお考えの際は、ぜひご検討ください！  
(CAD事業部)

### 現状色



### カラーシミュレーション一覧

## 吹付塗装

外壁修繕工事で行われる、吹付塗装についてご紹介いたします。吹付塗装は既存塗膜の状況が広範囲にわたり劣化している際によく使用されます。主に、壁などに塗られた塗料の膜（塗膜）が脆くなり、浮いたり剥がれた状態であるときです。

劣化した塗装面にペリペリ剥がれる部分を見かけますが、これを「脆弱塗膜」と呼びます。この状態の上に新たな塗装を施してしまうと、塗膜が再び剥がれてしまい、保護の役割や美観を保てなくなってしまいます。塗料を用いる作業において、下地の状況はとても重要なため、脆弱塗膜は全て除去し、下地調整材にて平滑に仕上げた後に、塗装の工程に移ります。

建物の劣化状況や仕上がりに求める要点などで、塗装の工法をぜひ選定してみてください。（神奈川支店）

### メリット

- 複雑な模様や、凹凸のある立体感のある仕上がり
- 塗膜を均一にきれいに仕上げられる
- 広範囲を短時間で行えるため、効率的でコストを抑えやすい

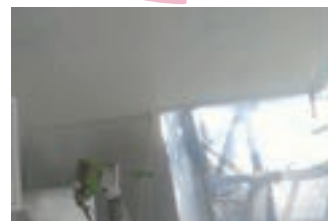
### デメリット

- 塗料噴射時の塗料飛散対策として、養生に時間を要する
- 作業者に高い技術レベルが求められる

### 施工前



### 吹付塗装中



## 空家修繕工事

城東支店が管理している団地内の空家工事をご紹介します。築35年、居住年数18年経過した空家で行うフローリングの床材の増し張り工法です。

今まで一度も室内の修繕をしておらず、傷や凹み、変色等劣化が激しいため、今回は既存の床材の上に別の床材を重ね張りしていきました。

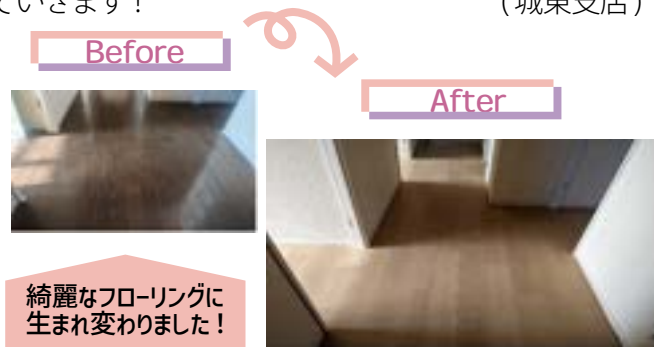
床材を張り替える工法もあるのですが、コストがかかり工事期間が長くなってしまうこと、更には騒音が起きるため近隣にご迷惑をかけてしまうデメリットがあります。その点、増し張り工法は既存の床を剥す必要が無いため、ゴミがほぼ出ません。全体の工事期間が短くなり、コストも下げられます。

また、フローリングが二重に重なった状態になるので、床の強度が上がり、防音効果も期待できます。床

暖房対応の床材もありますので快適性も抜群です。

このように床材の種類も豊富で、工事期間も1日あれば施工できてしまうので、お部屋の模様替えの際にご検討されてみてはいかがでしょうか？

これからも快適性にこだわり、ライフスタイルの変化に対応し、現在の顧客ニーズに合った工事を心がけていきます！  
(城東支店)



## 塩ビ養生シート

埼玉支店が管轄する大規模修繕工事の養生についてご紹介いたします。今回は廊下の防水工事を行わないため、既存の廊下が汚れないように塩ビ養生シートを使用しました。

こちらのシートは裏面が凸凹しており、更にエンボス加工がしてあります。そのため弾力性に富み、床や階段などを保護し、補修工事や塗装工事のインク汚れ、運搬時などの傷を防ぐことができます。

また、多少の水では滑りにくいビニール素材を使用しているので転倒防止にも活躍します。階段や床にピ

タツとフィットし、火や摩擦、引裂けにも強いので何度も使用でき経済的です。住宅廻り・玄関・ベランダ・廊下などの屋外床養生に最適な素材となっています。

(埼玉支店)

養生の素材も厳選しています！



建物を元気に、人を笑顔にする

# リノ・ハピア株式会社

お問い合わせ先

リノ・ハピア 検索

本社  
〒145-0062 東京都大田区北千束 3-1-3(渡辺ビル)  
TEL: 03-3748-4021 FAX: 03-3748-4022

☎: 0120-270451  
URL: <http://www.reno-happia.co.jp/>  
MAIL: [info@reno-happia.co.jp](mailto:info@reno-happia.co.jp)

城東支店 TEL: 03-3625-7861  
〒130-0013 東京都墨田区錦糸 1-10-11(ヤマキドノール 1F)

多摩支店 TEL: 0423-60-1333  
〒183-0027 東京都府中市本町 2-7-26

神奈川支店 TEL: 045-620-3831  
〒224-0025 神奈川県横浜市都筑区早瀬 3-4-20

埼玉支店 TEL: 048-242-5404  
〒335-0004 埼玉県蕨市中央 3-7-1 ジェイホームビル 4 階

千葉支店 TEL: 043-275-4373  
〒262-0023 千葉県市川区見川 5-273(清建ビル 2F)

城北支店 TEL: 03-3852-3818  
〒120-0013 東京都足立区弘道 1-31-10

工事業

- ◆仮設工事
- ◆下地補修工事
- ◆外壁剥離・剥落防止工事
- ◆塗装工事
- ◆防水工事
- ◆耐震補強工事
- ◆ドア・サッシ交換工事
- ◆外断熱工事

## 編集後記

昨年は「りのいずむ」をお読みいただきまして、誠にありがとうございました。

工事内容や、さまざまな専門知識など、皆さまのお役に立てる情報をお届けします！本年も引き続き「りのいずむ」をどうぞよろしくお願いいたします。

リノ・ハピア公式LINEやInstagramのフォローもぜひお願いいたします！

## <読者アンケート>

ご回答いただいた方  
全員にもれなく500円分の  
クオカードをプレゼント！  
※初回のみ

