

「りのいずむ」とは…

リノ・ハピア（リノベーションを通じてハッピーに！という思いのこもった社名）とイズム（流儀）から作った造語。リノ・ハピアらしさを詰め込んだ社外報です。

漏水の原因

梅雨の季節がやってきます。長雨が続くと「漏水」の相談が多くなるものです。

「漏水」はそのまま放置してしまうと、二次被害が発生する可能性が高いので、早めに対応しなければなりません。

漏水を引き起こす主な原因

- ①建物の防水機能が低下
 - ・屋上防水劣化による漏水
 - ・外壁目地、建具・サッシ廻りシール劣化による漏水
- ②給水・排水管の老朽化や不具合
 - ・給水管が経年により破損
 - ・排水管のつまりによる排水不良
- ③人為的な不注意
 - ・うっかり水を止め忘れて漏水

建物で水漏れが発生すると、複数の部屋に影響が出る可能性があります。私達の住まいである建物は、雨風や日光の影響を受け、日々劣化が進んでいます。

漏水事故を防ぐには、定期的な修繕や改修を行い建物の機能や性能を向上させていく必要があります。

内視カメラ調査現状

このように内視カメラを使って漏水を確認します！



梅雨の季節を迎える前に、漏水の心配がある箇所について今一度、点検・調査をされることをおすすめいたします。
(営業部)

床タイルの防滑塗装

神奈川支店管轄のマンション大規模修繕現場にてお住いのお客様より「雨の日にエントランス床のタイルが滑り危険なので何か改善策はないか?」とご相談を受けました。

お客様からのご要望

- 比較的安価に行えること
- 工期が短く済むこと（通行制限を最小限にしたい）
- エントランスなので滑り止めテープのような目立つものは貼りたくない

そこで弊社から「防滑塗装工法」を提案させていただきました。

「防滑塗装工法」とは、特殊な骨材（滑り止め）が含まれた透明な塗料を、直接床のタイルに塗り付け、滑り止め効果を発揮させる方法です。

防滑性のあるタイルへ張り替える工法に比べて、はるかに安価に短時間で施工を行うことが出来ます。また、塗料は透明なので元々のタイルの見た目とほとんど変わりません。

施工後、お客様からも「雨の日の不安がなくなった」とお喜びの声をいただきました。

◀ 施工中 ▶



◀ 施工後 ▶



同じようなお悩みをお持ちの方がいらっしゃいましたら、一度「防滑塗装工法」を検討してみたいはいかがでしょうか。
(神奈川支店)

駅上の大規模修繕工事

現在、八丁堀で行っている工事現場は、地下鉄駅の上に位置します。そのため、さまざまな工夫を行って工事を進めています。今回は、そんな現場で実施していることをいくつかご紹介します。

≡ 反射板・センサーライト・チューブライト取付け ≡

- ・建物1階部分に駅・店舗の出入り口があるため、歩行者との接触を十分に注意しています。
- ・夜間も通行人が多いため、反射板などを取付けています。



≡ 足場及びメッシュシートの隙間を塞ぐ ≡

下地補修・高圧洗浄では足場から外部へと細かく砕けたコンクリートや水しぶきが飛散する可能性が高く、人通りが多くあるので、飛散養生を徹底しています。



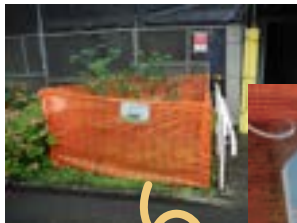
大規模修繕工事では、下地補修・洗浄・塗装・防水などの工事項目があります。

工事過程で材料の飛散や事故が発生しないように、工事計画をし、日々の安全確認を行っています。（本社工事部）

イラスト看板

多摩支店の管轄で行われている大規模修繕工事にて、工事着工の際に現場の安全対策としてイラスト看板を作成しています。今回は、弊社の女性社員が作成したさまざまなイラスト看板をご紹介します。

イラスト看板は視覚効果によって、パッと見ただけで内容を伝えることができます。



ひらがなで分かりやすく！



三大災害撲滅対策、防犯対策、KY活動（危険予知）なども掲示することで、作業員一人一人が安全意識を高めることができます。

また、工事中は近隣住民様、利用者様のご理解を得る場面が多くございます。公園周辺や大切なお花周り、マンホール点検口、水道メーター検針なども掲示し、温かいメッセージを意識し、老若男女問わずしっかりと伝えられるように作成しています。（多摩支店）

さまざまなイラスト看板で注意喚起しています！



建物を元気に、人を笑顔にする

リノ・ハピア株式会社

お問い合わせ先

リノ・ハピア 検索

本社
〒145-0062 東京都大田区北千束 3-1-3(渡辺ビル)
TEL: 03-3748-4021 FAX: 03-3748-4022

☎: 0120-270451
URL: <http://www.reno-happia.co.jp/>
MAIL: info@reno-happia.co.jp

城東支店 TEL: 03-3625-7861
〒130-0013 東京都墨田区錦糸 1-10-11(ヤマキドノール 1F)

多摩支店 TEL: 0423-60-1333
〒183-0027 東京都府中市本町 2-7-26

神奈川支店 TEL: 045-620-3831
〒224-0025 神奈川県横浜市都筑区早瀬 3-4-20

埼玉支店 TEL: 048-242-5404
〒335-0004 埼玉県蕨市中央 3-7-1 ジェイホームビル 4階

千葉支店 TEL: 043-275-4373
〒262-0023 千葉県花見川区検見川町 5-273(清建ビル 2F)

城北支店 TEL: 03-3852-3818
〒120-0013 東京都足立区弘道 1-31-10

- 工事業業
- ◆仮設工事
 - ◆下地補修工事
 - ◆外壁剥離・剥落防止工事
 - ◆塗装工事
 - ◆防水工事
 - ◆耐震補強工事
 - ◆ドア・サッシ交換工事
 - ◆外断熱工事

編集後記

先月は30℃超えの夏日がありましたが、冬のように寒い日もあり、衣替えに悩んだ方も多いのではないのでしょうか？

先日、衣替えのため収納BOXを買いに出かけたところ在庫切れになっていました。そろそろ気温も安定するだろう！と同じ考えの人が多くいたようです。まだ衣替えをしていない方はぜひお早めに！

<読者アンケート>

ご回答いただいた方
全員にもれなく500円分の
クオカードをプレゼント！
※初回のみ

