

「りのいずむ」とは…
リノ・ハピア (リノベーションを通じてハッピーに!という思いのこもった社名) と
イズム (流儀) から作った造語。リノ・ハピアらしさを詰め込んだ社外報です。

リノ・ハピアの小規模修繕工事

リノ・ハピアには、「小規模修繕部門」が存在することをご存知でしょうか？

数か月かけて外壁を塗り替えたり、屋上防水を施したり、エントランスの改修をしたりする「大規模修繕工事」とは別に、UR都市機構さんの持つ団地やマンションの管理をするのが「小規模修繕部門」です。

小規模修繕部門で扱う主な工事

空家補修工事 (原状回復工事)

居住者様が退去された後の部屋を、次の居住者様の生活に支障がないように汚損・破損箇所を直します。

< 補修箇所の例 >

- 壁クロスの張替、床の張替・増張り
- 建具の補修・張替 (サッシ、扉、網戸 etc)
- 電気設備の修理・取替 (照明、コンセント etc)
- 設備機器の修理・取替 (流し台、洗面化粧台 etc)
- ガス機器の修理・取替 (給湯器、浴室換気 etc)



天井のクロスを張り替え中♪

経常修繕工事

居住者様のお部屋内や敷地内共用部の劣化や緊急な不具合箇所の調査、修理、取替を行います。

< 修繕の例 >

- 水漏れ、水栓や照明の不具合、
- 外廊下や樹木などの整備 など

次に入居する方がいたり、生活に支障が起きている場面での工事が多いので、スムーズに工事が完了するよう管理することが求められます。(城東支店)

空家補修工事例



Before

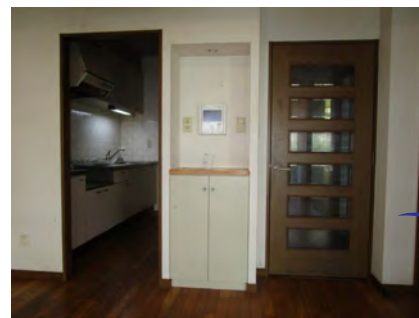


After

クロス張替

エアコン設置

床増張り



Before



After

クロス張替

建具取替

床増張り

建具取替

身体のSOSを見逃さないで！

この時期は、熱中症に関するニュースをよく目にしますが、今年はマスク装着を推奨されていることもあり尚更ですね。屋外での作業が多い工事現場においても、熱中症対策はとても重要視されています。

熱中症にも重症度が3段階あり、立ちくらみなどの軽症状から、酷いときには命に関わるほど重症になる場合もあります。

では、熱中症を予防するためにはどうすれば良いのでしょうか。ご存知の通り、体内の水分を十分に保つこと、補うことが必要不可欠です。すなわち、「脱水症状」に陥らないよう注意することが、重要なポイントとなります。

体内の水分が補われているかの判断が自分では難しい場合もあるので、神奈川の現場では「尿の色による脱水症状判定チャート」を掲示しています。

脱水症状は熱中症の予備軍！
熱中症を予防しよう！
水分補給に適した飲み物

尿の色による脱水症状判定チャート

① 問題なし。普段通りに水分を取りましょう。

② 問題はありませんが、少し乾かしてもいいかもしれません。コップ1杯の水分を取りましょう。

③ 1時間以内に約250mlの水分を取りましょう。尿外、あるいは糞尿している状態であれば500mlの水分を取りましょう。

④ 今すぐ250mlの水分を取りましょう！尿外、あるいは糞尿している状態であれば500mlの水分を取りましょう。

⑤ 今すぐ1000mlの水分を取りましょう！！この色より濃い、あるいは赤・茶色が出ている時は脱水症状以外の問題が考えられます。すぐに医療へ行きましょう！

水分補給に適さない飲み物

☆尿の色を見てセルフチェック☆
①問題なし
②~⑤乾かして体の水分量を回復させましょう
⑤より濃い時はすぐに報告を！！

水分補給に適した飲み物
水、麦茶、スポーツドリンク、ミネラルウォーター、経口補水液、経口脱水薬、経口補水液、経口補水液、経口補水液

水分補給に適さない飲み物
緑茶、紅茶、コーヒー、アルコール飲料

カプセルによる利尿作用で尿量以上の水分が排出してしまう。水を一緒に飲む、尿の色を確認しよう！

糖分が多く、喉が渇かす中々たる。また、砂糖の量も多いため、利尿作用により脱水症状を引き起こす可能性がある。体調管理に注意。

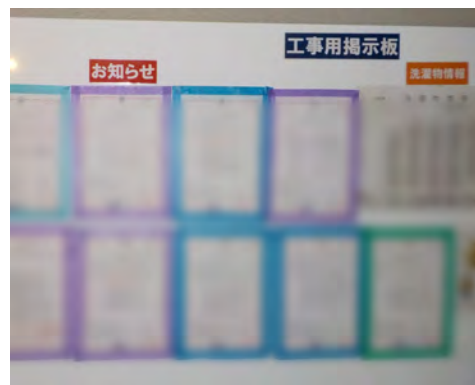
◇喉が渇く前に給水！
◇汗をかいたら必ず給水！

また、水分補給に適した飲み物・そうでない飲み物を明示することで、意識的に水分・塩分補給を行えます。これからさらに暑い日が続きますが、熱中症を予防して元気に夏を過ごしましょう！！（神奈川支店）

実録！社内検査

ほとんどの現場で、エントランスホールなど居住者様の目に届きやすい所にホワイトボードを設置します。そのホワイトボードを工事用掲示板として、洗濯物情報や本日の作業内容等を掲示して、居住者様に周知をしています。

チラシの四隅をテープやマグネットで貼ることが多いのですが、多摩支店管轄のある現場ではチラシ全体をテープで囲うように貼られていました。風などで剥がれる心配もなく、見た目も綺麗で良い工夫です。



テープがカラフルだと見た目にも楽しいですね♪

建物を元気に、人を笑顔にする

リノ・ハピア株式会社

お問い合わせ先

リノ・ハピア 検索

本社
〒145-0062 東京都大田区北千束 3-1-3(渡辺ビル)
TEL:03-3748-4021 FAX:03-3748-4022

☎: 0120-270451
URL: http://www.reno-happia.co.jp/
MAIL: info@reno-happia.co.jp

城東支店 TEL: 03-3625-7861
〒130-0013 東京都墨田区錦糸 1-10-11(ヤマキドノール 1F)

多摩支店 TEL: 0423-60-1333
〒183-0027 東京都府中市本町 2-7-26

神奈川支店 TEL: 045-620-3831
〒224-0025 神奈川県横浜市都筑区早淵 3-4-20

埼玉支店 TEL: 048-866-2301
〒336-0032 埼玉県さいたま市南区四谷 2-6-18

千葉支店 TEL: 043-275-4373
〒262-0023 千葉県花見川区検見川町 5-273(清建ビル 2F)

城北支店 TEL: 03-3852-3818
〒120-0013 東京都足立区弘道 1-31-10

工事業

- ◆仮設工事
- ◆下地補修工事
- ◆外壁剥離・剥落防止工事
- ◆塗装工事
- ◆防水工事
- ◆耐震補強工事
- ◆ドア・サッシ交換工事
- ◆外断熱工事

編集後記

皆さん、厚労省が配布している接触確認アプリ「COCOA」のインストールはお済みですか？このアプリを利用すると、陽性者と接触した可能性についての通知を受け取ることができ、検査の受診など保健所のサポートを早く受けることができます。

このアプリは、利用者が増えることで効果を発揮し、感染拡大の防止につながります。皆さんの税金を無駄にしないためにも、ぜひご利用ください。