

「りのいずむ」とは…

リノ・ハピア (リノベーションを通じてハッピーに!という思いのこもった社名) と  
イズム (流儀) から作った造語。リノ・ハピアらしさを詰め込んだ社外報です。

## 漏水の原因

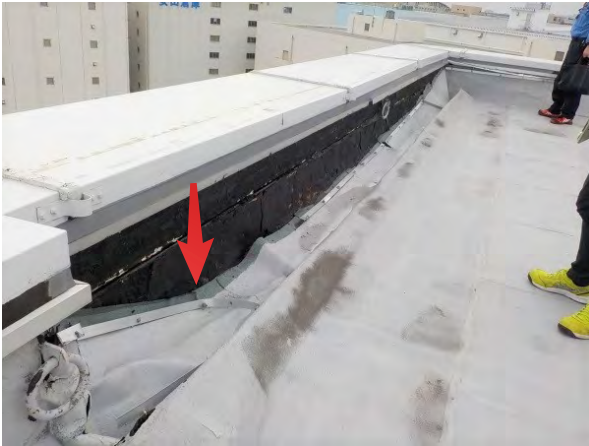
梅雨真っ只中ですね。この時期、漏水が気になる方も多いのではないのでしょうか。漏水の原因には、様々な要因が存在します。今回は、実際の写真と一緒にご紹介します。

### ～最上階の漏水～

#### 防水層の破損が原因であることが多い

経年による劣化で層が切れてしまう **例**  
鳥につつかれ、穴が開いてしまう  
鳥が植物の種を運んで来て根が生えてしまう  
台風などによる被害で損傷してしまう

⇩ 経年劣化で防水シートがずり落ちたことによる漏水



⇩ 防水目地に植物が生え、雨水が侵入し漏水



### ～途中階の漏水～

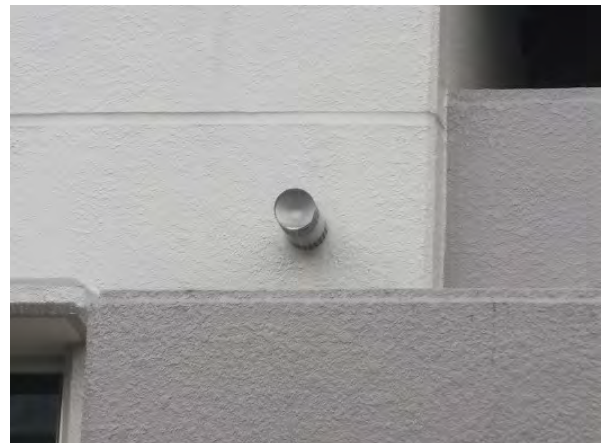
#### サッシ廻りや給湯器・給排気管等の 躯体貫通部が原因であることが多い

経年によるサッシ部品の破損 **例**  
配管内部がさびて穴が開いてしまう  
配管のジョイント部分がはずれてしまう

⇩ 経年劣化によりサッシが破損して漏水



⇩ 壁面のガス吸排気口からの漏水



今回、上記のような原因の漏水例をご紹介しましたが、他にも、原因特定が難しい漏水が多くあります。まずは漏水を起こさないために、定期的な点検やメンテナンスがとても重要です。 (アフターメンテナンス)

## 養生の工夫

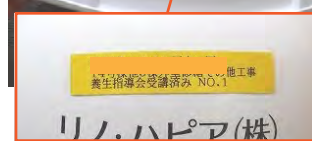
現在、本社工事部では29棟1,030戸の外壁修繕工事を行っています。梅雨に入り本格的に暑くなる中、当現場では外壁の塗装工事に取りかかりました。

塗装工事ではどんなに暑くても、ビニールで窓などを覆い、汚れを防ぐための養生を行わなくてはなりません。塗装の職人さんは、多いときは1日に50人近くが稼働し、一斉に作業にあたります。職人さんが各所で作業をするにあたり養生を行うと、人の出入りはもちろん、換気すらできない箇所が出てきてしまう場合があります。

そうならないために、窓を覆ったビニールに切れ込みを入れて、人や風の通り抜けが出来るような養生方法を行うよう全作業員に指導しています。

様々な工夫で、出来る限り居住者様の負担にならないよう工事に取り組んでいます。(本社工事部)

新型コロナウイルスの影響で在宅勤務を行っている方も多い中で工事をさせて頂いているので、様々なご意見・ご希望を承っています。居住者様の事を第一に考え、慎重に工事を進めてまいります。



↑養生指導を受けたことをヘルメットで確認できます



### 確認!

建築用語「養生」とは…作業中に材料が飛散したり、工具が当たったりして、建材や工事範囲外の部分が汚れたり破損したりしないよう保護すること

## 実録! 社内検査



毎日の体温検査は  
欠かさず行われています!

今回検査に向かった大型現場には、作業員用の休憩所が設置されています。新型コロナウイルスの脅威を少しでも抑えるため、**3密**にならないような工夫がされていました。

**換気**は勿論のこと、休憩所内はテーブル毎に**仕切り板**を挟み、天井からは透明の**ビニールシート**を設置する取り組みが行われていました。作業員同士の飛沫感染の防止を目的とし、感染予防の徹底を行っています。

私も検査の際は**マスク・手洗い・アルコール消毒**は欠かさず行い、感染防止対策を徹底しています。一刻も早く状況が落ち着くことを祈るばかりです。(安全品質環境パトロールチーム)

建物を元気に、人を笑顔にする

# リノ・ハピア株式会社

お問い合わせ先

リノ・ハピア 検索

本社

〒145-0062 東京都大田区北千束 3-1-3(渡辺ビル)  
TEL:03-3748-4021 FAX:03-3748-4022

☎: 0120-270451

URL: <http://www.reno-happia.co.jp/>

MAIL: [info@reno-happia.co.jp](mailto:info@reno-happia.co.jp)

城東支店

TEL: 03-3625-7861

〒130-0013 東京都墨田区錦糸 1-10-11(ヤマキドノール 1F)

工事事業

- ◆仮設工事
- ◆下地補修工事
- ◆外壁剥離・剥落防止工事
- ◆塗装工事
- ◆防水工事
- ◆耐震補強工事
- ◆ドア・サッシ交換工事
- ◆外断熱工事

多摩支店

TEL: 0423-60-1333

〒183-0027 東京都府中市本町 2-7-26

神奈川支店

TEL: 045-620-3831

〒224-0025 神奈川県横浜市都筑区早淵 3-4-20

埼玉支店

TEL: 048-866-2301

〒336-0032 埼玉県さいたま市南区四谷 2-6-18

千葉支店

TEL: 043-275-4373

〒262-0023 千葉県花見川区検見川町 5-273(清建ビル 2F)

城北支店

TEL: 03-3852-3818

〒120-0013 東京都足立区弘道 1-31-10

## 編集後記

こんにちは。あっという間に7月に入り、いよいよ夏を感じる気候になってきました。

さて、今回の社外報では漏水の様々な原因をご紹介しました。梅雨の時期、そしてこれからは台風の時期がやってきますね。漏水を防ぐためには、日頃の検査やメンテナンスが大切になってきます。

そして、現場の新型コロナ感染防止対策もご紹介しました。様々な工夫と感染防止対策の徹底で工事を進めてまいります。