

りのいずむ

「りのいずむ」とは…
リノ・ハピア（リノベーションを通じてハッピーに！という思いのこもった社名）と
イズム（流儀）から作った造語。リノ・ハピアらしさを詰め込んだ社外報です。

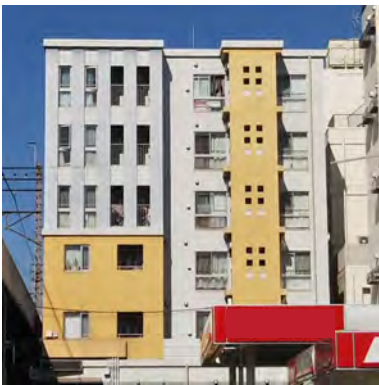
景観計画に基づいた外観仕上げ色の変更

外装が塗装仕上げの建物の大規模修繕工事を行うオーナー様が留意すべき点は、自治体及び指定地域ごとに定められている**景観条例への対応**です。

昨今、**新築時の色彩をそのまま外装仕上げ色として選定するのは難しい**場合が多く、当該地域で定められた**色彩基準**（周囲との調和・基調色・強調色・色彩割合等）の範囲内で改めて選定する必要があります。オーナー様のご要望に沿うことが難しいこともあります。出来る限り近づけられるよう我々も考慮しています。

今回担当した物件では、色彩基準を考慮した上でオーナー様の要望をカラーシミュレーションに起こし、確認をして頂いてから施工に取り掛かりました。

施工前



カラーシミュレーション



施工後



完了後には、オーナー様から「新しい建物に生まれ変わって大満足です」という嬉しいお言葉とともに、感謝状、お礼状まで頂き、改めてやりがいを感じられる仕事になりました。

（営業部）



実録!社内検査

今回は、多摩支店管轄の団地の大規模修繕工事現場へ検査に向かいました。

この現場では、団地内の広場を借用して、作業員の休憩所・材料置き場・トイレ等を設置しています。その周りに、作業員以外の居住者様など外部の方が誤って侵入しないように仮囲いを設けているのですが、その仮囲いに、本紙「りのいずむ」が掲示されていました。（しかも、当月分だけでなく、過去のものまで!）

居住者の方々にリノ・ハピアのことをより知って頂くために、良いアイデアだと思いました。他の現場でも、仮囲いやエントランスに設置する工事用掲示板など、スペースに余裕があれば提案してみようと思います。（安全品質環境プロジェクトチーム）

リノ・ハピアのホームページにバックナンバーが保存されていますので皆様もぜひご覧ください!



ウレタン塗膜防水工法

改修工事は、建物の使用用途や劣化状況により、最適な工法を選定して施工します。今回は、様々な工法がある防水工事の中から【塗膜防水工法】についてご紹介したいと思います。(神奈川支店)

塗膜防水工法とは

塗料状にしたウレタンゴム防水材料を防水工事施工部に刷毛やローラー、機械吹付等で塗り付け、防水層を形成する工法。防水材料は主に主材と硬化剤からなる2液型で、混合後は反応硬化し継ぎ目のない防水層となる。

メリット

- どんな既存下地の撤去工程でも施工できる。(塗り重ねも可能)
- 塗り重ねの場合、既存下地の撤去工程が省略でき、廃棄物や撤去作業のコスト削減になる。
- 塗り付ける工法のため、複雑な形状にも対応できる。(屋上アンテナ架台・排水溝など)
- 防水層に継ぎ目がないため、漏水のリスクが減る。

デメリット

- ×人の手作業になるので、均一な膜厚が確保しづらい。
- ×保護塗料の塗り替えが5年前後で必要。

< 手順 >

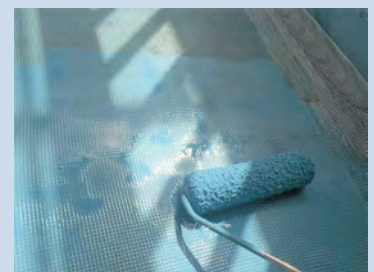
①防水材料を塗布する箇所に下塗り材を塗る

②補強布を張る

補強布には、防水層の強度を向上させ、必要な膜厚を確保する役割があり、とても重要な工程です。



③防水材料を塗る
(1層目)



④防水材料を塗る
(2層目)



補強布は防水材料の中に隠れてしまうので最終的には分からなくなる部分ではありますが、高品質を保つために丁寧な施工が求められます。

建物を元気に、人を笑顔にする

リノ・ハピア株式会社

お問い合わせ先

リノ・ハピア 検索

本社

〒145-0062 東京都大田区北千束 3-1-3(渡辺ビル)
TEL:03-3748-4021 FAX:03-3748-4022

☎: 0120-270451

URL: <http://www.reno-happia.co.jp/>

MAIL: info@reno-happia.co.jp

城東支店

TEL: 03-3625-7861

〒130-0013 東京都墨田区錦糸 1-10-11(ヤマキドノール 1F)

工事業業

多摩支店

TEL: 0423-60-1333

〒183-0027 東京都府中市本町 2-7-26

◆仮設工事

◆下地補修工事

神奈川支店

TEL: 045-620-3831

〒224-0025 神奈川県横浜市都筑区早淵 3-4-20

◆外壁剥離・剥落防止工事

◆塗装工事

埼玉支店

TEL: 048-866-2301

〒336-0032 埼玉県さいたま市南区四谷 2-6-18

◆防水工事

千葉支店

TEL: 043-275-4373

〒262-0023 千葉県花見川区検見川町 5-273(清建ビル 2F)

◆耐震補強工事

◆ドア・サッシ交換工事

城北支店

TEL: 03-3852-3818

〒120-0013 東京都足立区弘道 1-31-10

◆外断熱工事

編集後記

6月といえば梅雨。今回ご紹介した防水の威力が試される時期がやってきますね…。今年は平年よりも梅雨入りが遅いと予想されているようです。一方で、梅雨明けは平年並みとのことなので、比較的短期間で梅雨が終わるそうです。(ネットニュース調べ)

気が滅入る時期に入りますが、現場でのりのいずむが活用されていることが分かりモチベーションも上がったので、より一層頑張ろうと思います!